



Catálogo De Neumáticos



NEUMÁTICOS OTR:

- 4 HSS ROAD+
- 5 EARTH GRIP+
- 6 WINTER GRIP+
- 7 OMNI GRIP+
- 8 ALL GRIP+
- 9 HAULER GRIP
- 10 ALL TRACTION+
- 11 LUG TRAC
- 12 UGM SLICK
- 13 POWER MAXX+
- 14 POWER MAXX+ HD

NEUMÁTICOS DE CONSTRUCCIÓN:

- 15 SUPER SKID
- 16 SUPER SKID+
- 17 SUPER SKID+ HD
- 18 PAVE MAXX+
- 19 PAC MAXX+

NEUMÁTICOS AGRÍCOLAS:

- 20 SOIL TECH ELITE R1-W
- 21 IMP MAXX+
- 22 IMP GRIP+

CARRETERA



HSS ROAD+

El HSS Road+ proporciona una excelente estabilidad y tracción con un compuesto de base resistente al calor para grúas móviles de alta velocidad. Con marca DOT y clasificación de velocidad F para uso en carretera.

Diseñado para:
Grúas Móviles



Tamaño	Ratio	TT/TL	Aro	Diámetro	Ancho De Sección	Altura De Dibujo	Presión de Inflado.	Carga del Neumático	Presión de Inflado.
				in	in	32nds	psi	50 mph	
				mm	mm	mm	KPa	80 kph	
14.00R24 (385/95R24)	***	TL	10.00W	53.7	15.2	30	130	13200	170F
				1364	386	24	900	6000	
14.00R25 (385/95R25)	***	TL	9.50/1.7 CR 10.00/1.5	53.7	15.2	30	130	13200	170F
				1364	386	24	900	6000	
16.00R25 (445/95R25)	***	TL	11.00/1.7 CR 11.25/2.0	58.4	17.3	35	130	14800	174F
				1483	439	28	900	6700	





EARTH GRIP+

El patrón no direccional Earth Grip+ está diseñado para maximizar la tracción en terrenos blandos. Esta construcción de neumáticos radiales completamente de acero maximiza la tracción y la flotación.

Diseñado para:
 Explanadora \ Cargadora \ Excavadoras



Tamaño	Ratio	TT/TL	Aro	Diámetro	Ancho De Sección	Altura De Dibujo	Presión de Inflado.	L.C.C. (lbs/kg)	Índice De Carga
				in	in	32nds	psi	25 mph	
				mm	mm	mm	KPa	40 kph	
14.00R24	★	TL	10.00VA	53.7	14.8	31	54	8050	175A2/153A8
				1363	376	25	375	3650	



E2/G2/L2



WINTER GRIP+

El Winter Grip+ es un neumático especialmente diseñado para su uso en motoniveladoras y cargadoras donde se requiere una tracción superior sobre nieve y hielo. Esopresenta un perfil ancho y un diseño de banda de rodadura agresivo para todas las estaciones para usar todo el año.

Diseñado para:

Cargadora / Camión Volquete Rígido / Explanadora



Tamaño	Ratio	TT/TL	Aro	Diámetro	Ancho De Sección	Altura De Dibujo	Presión de Inflado.	Carga del Neumático	Presión de Inflado.	Carga del Neumático	Índice De Carga
				in	in	32nds	psi	5 mph	psi	30 mph	
				mm	mm	mm	KPa	10 kph	KPa	50 kph	
14.00R24	**	TL	10.00	53.5	15.3	29	80	15200	69	9100	175A2/157B
				1359	389	23	550	6900	475	4125	
17.5R25	**	TL	14.00/1.5	52.7	17.7	35	94	18700	76	12000	182A2/167B
				1339	450	28	650	8500	525	5450	
20.5R25	**	TL	17.00/2.0	58.7	20.3	38	94	25400	76	16100	193A2/177B
				1491	516	30	650	11500	525	7300	
23.5R25	**	TL	19.50/2.5	63.5	23.5	41	94	32000	76	20400	201A2/185B
				1613	597	33	650	14500	525	9250	
26.5R25	**	TL	22.00/3.0	68.8	26.7	43	94	40800	76	25400	209A2/193B
				1748	678	34	650	18500	525	11500	
29.5R25	**	TL	25.00/3.5	73.8	29.5	49	94	49400	76	30900	216A2/200B
				1875	749	39	650	22400	525	14000	

E3/L3



OMNI GRIP+

El patrón de orejetas de roca E3/L3 estándar combina una excelente tracción y una alta resistencia al desgaste y los cortes. Excelente tracción en todas las condiciones todoterreno. Subsuelo grueso para mejorar la resistencia a los pinchazos. La carcasa de alta calidad permite una excelente capacidad de recauchutado. Compuesto de la banda de rodadura resistente al desgaste y a los cortes.

Diseñado para:

Cargadora \ Camión Volquete Rígido \ Explanadora



Tamaño	Ratio	TT/TL	Aro	Diámetro	Ancho De Sección	Altura De Dibujo	Presión de Inflado.	Carga del Neumático	Presión de Inflado.	Carga del Neumático	Índice De Carga
				in	in	32nds	psi	5 mph	psi	30 mph	
				mm	mm	mm	KPa	10 kph	KPa	50 mph	
17.5R25	**	TL	14.00/1.5	53.1	17.5	32	94	18700	76	12000	182A2/167B
				1349	444	25	650	8500	525	5450	
20.5R25	**	TL	17.00/2.0	58.8	20.5	35	94	25400	76	16100	193A2/177B
				1493	521	28	650	11500	525	7300	
23.5R25	**	TL	19.50/2.5	63.3	23.5	39	94	32000	76	20400	201A2/185B
				1608	597	31	650	14500	525	9250	
26.5R25	**	TL	22.00/3.0	68.9	26.5	43	94	40800	76	25400	209A2/193B
				1750	673	34	650	18500	525	11500	
29.5R25	**	TL	25.00/3.5	73.8	29.5	47	94	49400	76	30900	216A2/200B
				1874	749	37	650	22400	525	14000	

E3/L3



ALL GRIP+

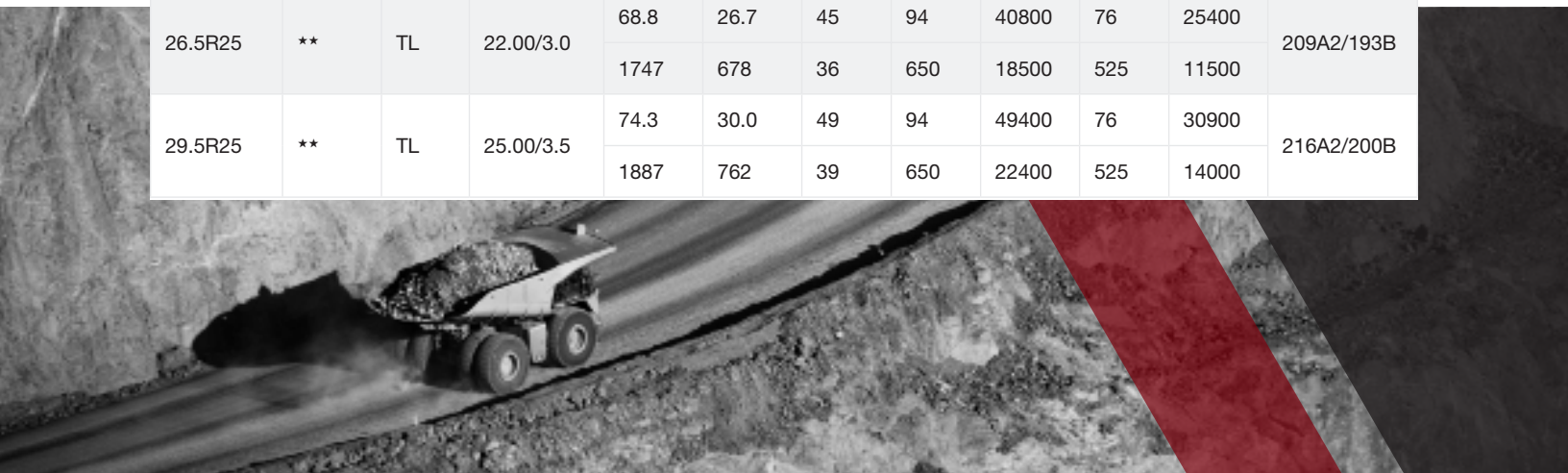
El patrón de orejetas de roca E3/L3 estándar combina una excelente tracción y una alta resistencia al desgaste y los cortes. Excelente tracción en todas las condiciones todoterreno. Subsuelo grueso para mejorar la resistencia a los pinchazos. La carcasa de alta calidad permite una excelente capacidad de recauchutado. Compuesto de la banda de rodadura resistente al desgaste y a los cortes. Perfil de huella ancho y plano para máxima estabilidad y desgaste. Aumento neto a bruto para mejorar la vida útil de la banda de rodadura.

Diseñado para:

Cargadora \ Camión Volquete Rígido \ Explanadora



Tamaño	Ratio	TT/TL	Aro	Diámetro		Ancho De Sección	Altura De Dibujo	Presión de Inflado.		Carga del Neumático		Índice De Carga
				in	mm			32nds	psi	5 mph	10 kph	
17.5R25	**	TL	14.00/1.5	52.7	17.7	35	94	18700	76	12000	182A2/167B	
				1338	450	28	650	8500	525	5450		
20.5R25	**	TL	17.00/2.0	59.0	20.4	38	94	25400	76	16100	193A2/177B	
				1498	518	30	650	11500	525	7300		
23.5R25	**	TL	19.50/2.5	63.4	23.9	42	94	32000	76	20400	201A2/185B	
				1610	607	33	650	14500	525	9250		
26.5R25	**	TL	22.00/3.0	68.8	26.7	45	94	40800	76	25400	209A2/193B	
				1747	678	36	650	18500	525	11500		
29.5R25	**	TL	25.00/3.5	74.3	30.0	49	94	49400	76	30900	216A2/200B	
				1887	762	39	650	22400	525	14000		



E4/L4



HAULER GRIP

El patrón de tacos E4/L4 profundo combina una tracción excelente y una alta resistencia al desgaste y los cortes. Diseñado específicamente para minimizar la vibración a velocidades de transporte y proporciona el costo por hora más bajo. Excelente tracción en todas las condiciones todoterreno. Subsuelo profundo para mejorar la resistencia a los pinchazos. La carcasa de alta calidad permite una excelente capacidad de recauchutado. Compuesto de la banda de rodadura resistente al desgaste y a los cortes. Perfil de huella ancho y plano para máxima estabilidad y desgaste.

Diseñado para:

Cargadora \ Camión Volquete Rígido



Tamaño	Ratio	TT/TL	Aro	Diámetro	Ancho De Sección	Altura De Dibujo	Tread Compound	TMPH	Presión de Inflado.	Carga del Neumático	Presión de Inflado.	Carga del Neumático	Índice De Carga
				in	in	32nds			psi	5 mph	psi	30 mph	
				mm	mm	mm			KPa	10 kph	KPa	50 mph	
23.5R25	**	TL	19.50/2.5	65.2	23.7	66	Standard	148	94	32000	76	20400	201A2/185B
				1656	602	52	Cut Resistant	100	650	14500	525	9250	
26.5R25	**	TL	22.00/3.0	69.9	26.7	70	Standard	173	94	40800	76	25400	209A2/193B
				1775	678	56	Cut Resistant	113	650	18500	525	11500	
29.5R25	**	TL	25.00/3.5	75.1	30.0	75	Standard	186	94	49400	76	30900	216A2/200B
				1907	762	60	Cut Resistant	134	650	22400	525	14000	



E4



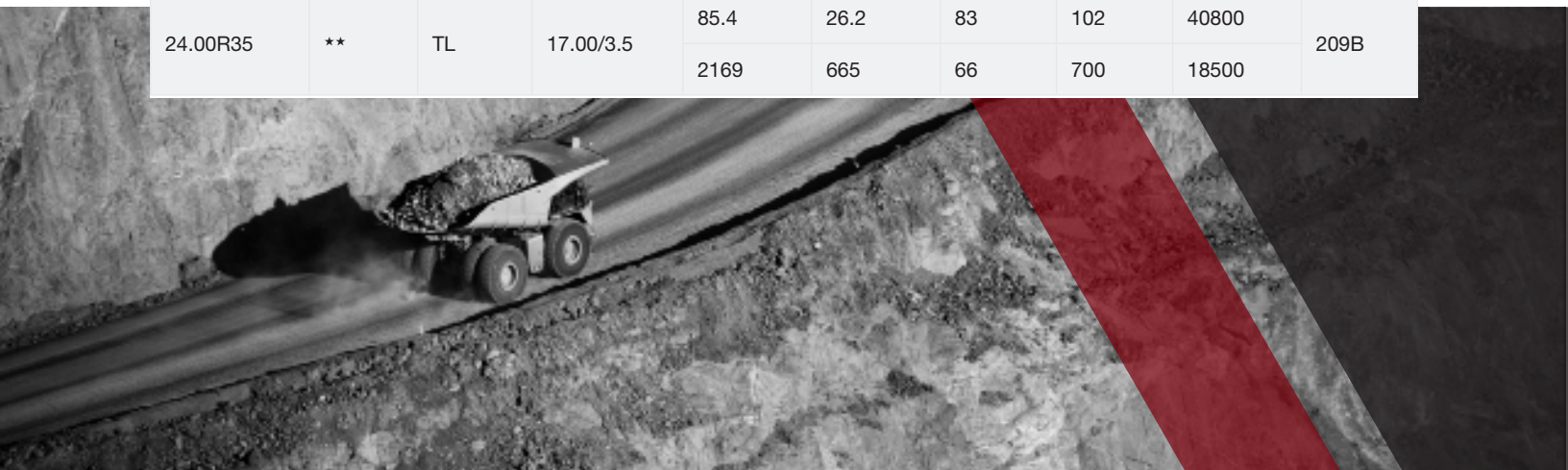
ALL TRACTION+

El All Traction+ E4 es un neumático de transporte especialmente diseñado para una tracción máxima y un desgaste prolongado y uniforme.

Diseñado para:
Camión Volquete Rígido



Tamaño	Ratio	TT/TL	Aro	Diámetro		Ancho De Sección	Altura De Dibujo	Presión de Inflado.	L.C.C. (lbs/kg)	Índice De Carga
				in	mm					
14.00R24	***	TL	10.00W	55.1	1400	15.6	32nds	psi	30 mph	169B
					396	36	750	5800		
14.00R25	***	TL	10.00/1.5	55.1	1400	15.6	32nds	psi	30 mph	169B
					396	36	750	5800		
18.00R33	**	TL	13.00/2.5	73.6	1869	20.3	32nds	psi	30 mph	191B
					516	52	700	10900		
24.00R35	**	TL	17.00/3.5	85.4	2169	26.2	32nds	psi	30 mph	209B
					665	66	700	18500		



L5



LUG TRAC

El patrón de tacos descentrados L5 extraprofundos combina una tracción excelente y una alta resistencia al desgaste y los cortes. Diseñado específicamente para maximizar la vida útil en las aplicaciones más duras. Excelente tracción en todas las condiciones todoterreno y pared lateral. Compuesto de minería especializado para una mayor resistencia a cortes e impactos.

Diseñado para:

Minería Subterránea \ Cargadora



Tamaño	Ratio	TT/TL	Aro	Diámetro	Ancho De Sección	Altura De Dibujo	Presión de Inflado.	L.C.C. (lbs/kg)	Índice De Carga
				in	in	32nds	psi	5 mph	
				mm	mm	mm	KPa	10 kph	
17.5R25	**	TL	14.00/1.5	54.9	17.5	83	94	18700	182A2
				1394	444	66	650	8500	
20.5R25	**	TL	17.00/2.0	60.9	20.9	90	94	25400	193A2
				1547	531	71	650	11500	
23.5R25	**	TL	19.50/2.5	65.6	23.8	98	94	32000	201A2
				1666	604	78	650	14500	
26.5R25	**	TL	22.00/3.0	70.9	26.9	110	94	40800	209A2
				1801	683	87	650	18500	
29.5R25	**	TL	25.00/3.5	75.6	30.6	118	94	49400	216A2
				1920	777	94	650	22400	
29.5R29	**	TL	25.00/3.5	79.1	31.5	125	94	52000	218A2
				2009	800	99	650	23600	
35/65R33	**	TL	28.00/3.5	82.1	36.0	120	94	61500	224A2
				2085	914	95	650	28000	

L5S



UGM SLICK

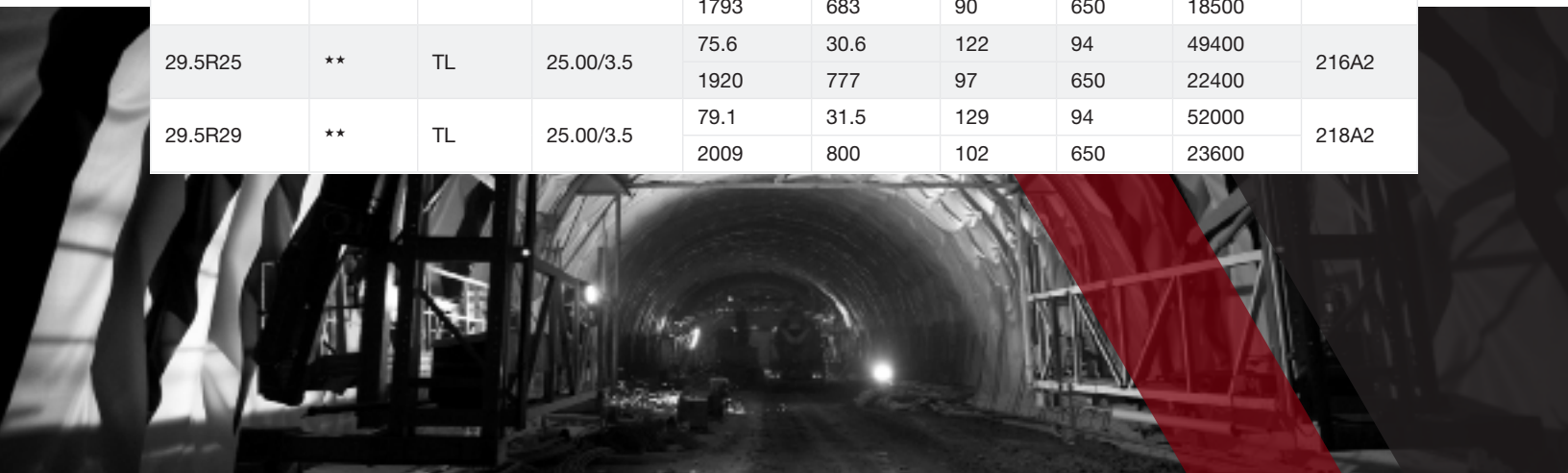
El diseño L5S extraprofundo proporciona la mayor resistencia al desgaste y al corte. Diseñado específicamente para maximizar la vida útil en las aplicaciones más duras. La banda de rodadura suave y extraprofunda proporciona una vida útil más prolongada del neumático y el costo por hora más bajo. Subsuelo profundo para mejorar la resistencia a los pinchazos. Talón, hombro y pared lateral reforzados. Compuesto de minería especializado para una mayor resistencia a cortes e impactos.

Diseñado para:

Minería Subterránea \ Cargadora



Tamaño	Ratio	TT/TL	Aro	Diámetro	Ancho De Sección	Altura De Dibujo	Presión de Inflado.	L.C.C. (lbs/kg)	Índice De Carga
				in	in	32nds	psi	5 mph	
				mm	mm	mm	KPa	10 kph	
18.00R25	**	TL	13.00/2.5	65.7	20.1	110	120	35300	204A2
				1668	510	87	825	16000	
17.5R25	**	TL	14.00/1.5	54.9	17.5	86	94	18700	182A2
				1394	444	68	650	8500	
20.5R25	**	TL	17.00/2.0	60.9	20.9	93	94	25400	193A2
				1547	531	74	650	11500	
23.5R25	**	TL	19.50/2.5	65.6	23.8	101	94	32000	201A2
				1666	604	80	650	14500	
26.5R25	**	TL	22.00/3.0	70.6	26.9	113	94	40800	209A2
				1793	683	90	650	18500	
29.5R25	**	TL	25.00/3.5	75.6	30.6	122	94	49400	216A2
				1920	777	97	650	22400	
29.5R29	**	TL	25.00/3.5	79.1	31.5	129	94	52000	218A2
				2009	800	102	650	23600	



E2/G2/L2



POWER MAXX+

Patrón agresivo estilo R4 diseñado para maximizar la tracción en condiciones de suelo blando. Ideal para su uso en niveladoras, cargadoras y excavadoras. La construcción diagonal de alta resistencia maximiza la tracción y la flotación. Compuesto de la banda de rodadura resistente al desgaste y a los cortes. Diseño de banda de rodadura autolimpiante.

Diseñado para:

Cargadora \ Camión Volquete Rígido \ Explanadora



Tamaño	Ratio	TT/TL	Aro	Diámetro	Ancho De Sección	Altura De Dibujo	Presión de Inflado.	Carga del Neumático	Presión de Inflado.	Carga del Neumático	Índice De Carga
				in	in	32nds	psi	5 mph	psi	30 mph	
				mm	mm	mm	KPa	10 kph	KPa	50 kph	
15.5-25	12	TL	12.00/1.3	50.4	15.7	30	58	12300	36	7150	149B/168A2
				1280	399	24	400	5600	250	3250	
17.5-25	12	TL	14.00/1.5	53.3	17.2	31	51	13600	33	8050	153B/171A2
				1354	437	25	350	6150	225	3650	
	16			53.3	17.2	31	69	16100	44	9350	158B/177A2
				1354	437	25	475	7300	300	4250	
20.5-25	12	TL	17.00/2.0	58.5	20.6	35	36	14800	29	9900	160B/174A2
				1486	523	28	250	6700	200	4500	
	16			58.5	20.6	35	51	18200	40	12000	167B/181A2
				1486	523	28	350	8250	275	5450	

E3/L3



POWER MAXX+ HD

Patrón agresivo estilo R4 diseñado para maximizar la tracción en condiciones de suelo blando. Ideal para su uso en niveladoras, cargadoras y excavadoras. La construcción diagonal de alta resistencia maximiza la tracción y la flotación. Compuesto de la banda de rodadura resistente al desgaste y a los cortes. Diseño de banda de rodadura autolimpiante.

Diseñado para:

Cargadora \ Camión Volquete Rígido



Tamaño	Ratio	TT/TL	Aro	Diámetro		Ancho De Sección	Altura De Dibujo	Presión de Inflado.	L.C.C. (lbs/kg)		Índice De Carga			
				in	mm				psi	5 mph		psi	30 mph	
				mm	mm				KPa	10 kph		KPa	50 kph	
15.5-25	12	TL	12.00/1.3	50.5	1282	15.6	396	30	24	58	12300	36	7150	168A2/149B
				17.5-25	1341	17.2	437	33	69	16100	44	9350		
17.5-25	16	TL	14.00/1.5	52.8	1341	17.2	437	26	26	69	7300	300	4250	177A2/158B
				20	1354	17.9	455	33	83	18200	58	11000		
20.5-25	16	TL	17.00/2.0	59.6	1514	20.7	526	37	29	51	18200	40	12000	181A2/167B
				20	1493	20.5	521	37	65	20900	47	13200		
				28	1605	23.9	607	43	44	20900	33	13600		
23.5-25	16	TL	19.50/2.5	63.2	1605	23.9	607	34	34	44	20900	33	13600	186A2/171B
				20	1610	22.9	582	43	54	24000	44	16100		
				28	1618	23.5	597	43	83	30000	58	19300		
				34	1750	26.5	673	35	350	13200	250	8250		
26.5-25	20	TL	22.00/3.0	68.9	1750	26.5	673	44	35	51	29100	36	18200	198A2/181B
				24	1750	26.5	673	44	58	30900	44	20400		
				28	1750	26.5	673	35	400	14000	300	9250		
				34	1750	26.5	673	44	69	34200	51	22000		
				40	1750	26.5	673	35	475	15500	350	10000		

R4



SUPER SKID

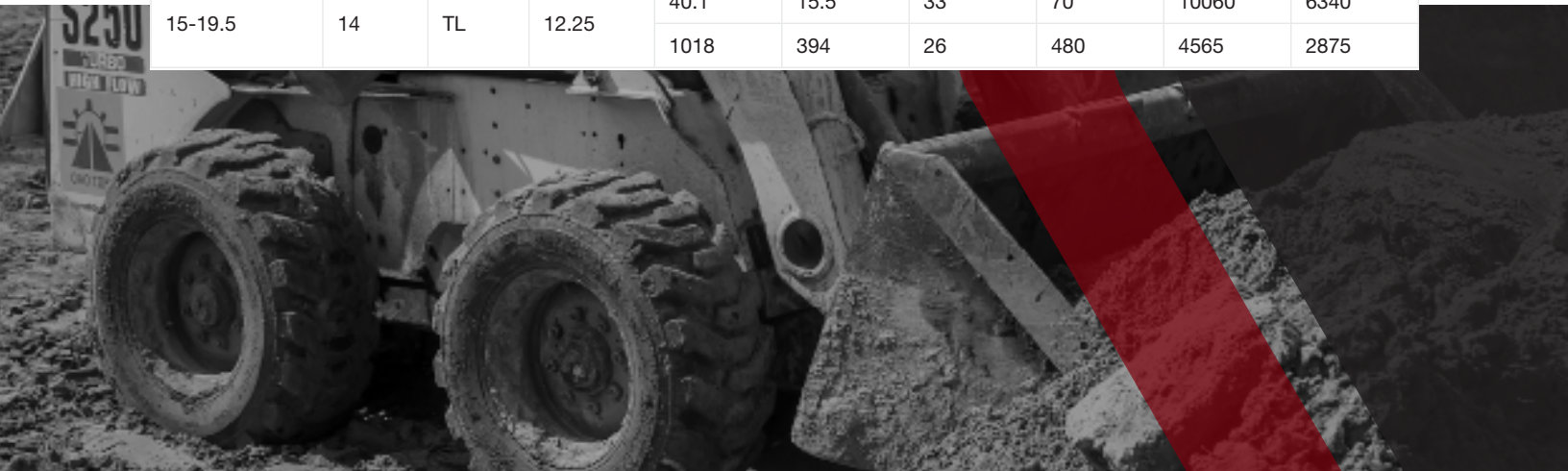
El Super Skid es el abanderado de la familia DYNAMAXX de neumáticos para minicargadores con la versátil capa diagonal R4. Probado como uno de los neumáticos R4 con el costo por hora más bajo, el Super Skid está fabricado con un compuesto resistente al desgaste, un diseño superior de la banda de rodadura, un flanco superior y un protector de llanta.

Diseñado para:

Cargador Compacto \ Elevación De Pluma Aérea \ Elevador De Tijeras \ Tractor Compacto \ Minería \ Retroexcavadora Delantera \ Carretillas Elevadoras De Tres Ruedas



Tamaño	Ratio	TT/TL	Aro	Diámetro		Ancho De Sección		Altura De Dibujo		Presión de Inflado.		Carga del Neumático			
				in	mm	in	mm	32nds	mm	psi	KPa	5 mph	30 mph	10 kph	50 kph
27x8.50-15	8	TL	7.00	26.7	678	8.7	221	18	14	60	415	2875	1820		
10-16.5	10	TL	8.25	30.2	767	10.6	269	21	17	75	515	4710	3200		
12-16.5	12	TL	9.75	32.7	830	13	330	26	21	80	550	6320	3980		
14-17.5	14	TL	10.50	36.2	919	14.1	358	33	26	80	550	8540	5380		
15-19.5	14	TL	12.25	40.1	1018	15.5	394	33	26	70	480	10060	6340		



R4



SUPER SKID+

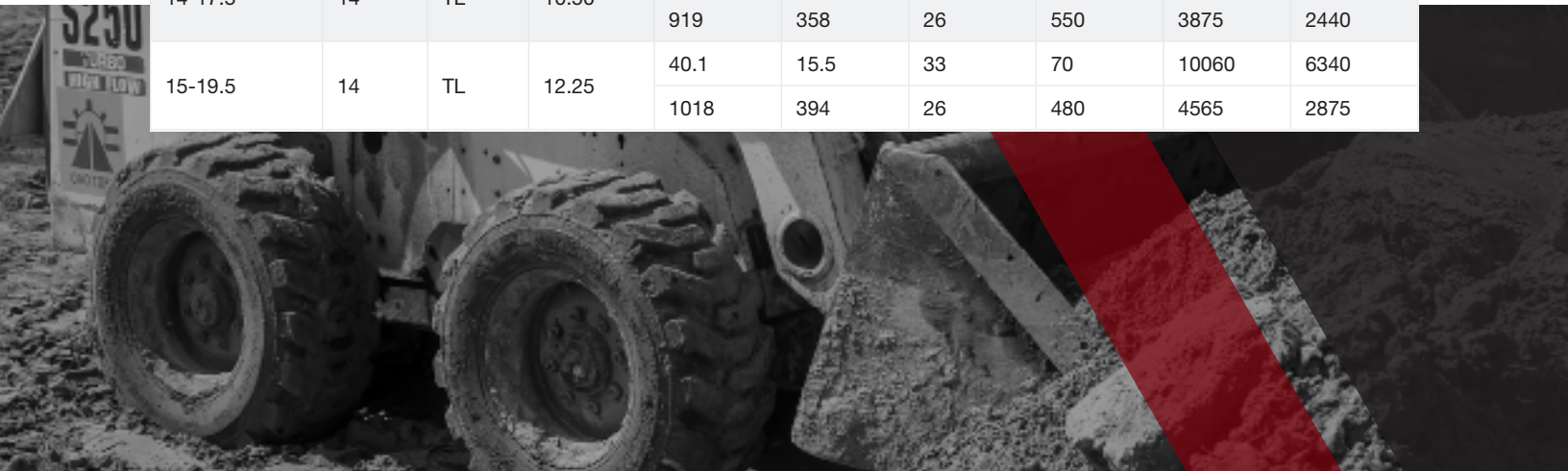
El Super Skid es el abanderado de la familia DYNAMAXX de neumáticos para minicargadores con la versátil capa diagonal R4. El Super Skid está fabricado con un compuesto resistente al desgaste, un diseño superior de la banda de rodadura, un flanco supersuperior y un protector de llanta.

Diseñado para:

Cargador Compacto \ Elevación De Pluma Aérea \ Elevador De Tijeras \ Tractor Compacto \ Minería \ Retroexcavadora Delantera \ Carretillas Elevadoras De Tres Ruedas



Tamaño	Ratio	TT/TL	Aro	Diámetro		Altura De Dibujo	Presión de Inflado.	Carga del Neumático		
				in	in	32nds		psi	5 mph	30 mph
				mm	mm	mm		KPa	10 kph	50 kph
27x8.50-15	8	TL	7.00	26.7	8.7	18	60	2875	1820	
				678	221	14	415	1305	825	
10-16.5	10	TL	8.25	30.2	10.6	21	75	4710	3200	
				767	269	17	515	2135	1450	
12-16.5	12	TL	9.75	32.7	13	26	80	6320	3980	
				830	330	21	550	2865	1800	
14-17.5	14	TL	10.50	36.2	14.1	33	80	8540	5380	
				919	358	26	550	3875	2440	
15-19.5	14	TL	12.25	40.1	15.5	33	70	10060	6340	
				1018	394	26	480	4565	2875	





SUPER SKID+ HD

El Super Skid+ HD tiene un patrón de banda de rodadura único que le permite operar en aplicaciones severas mientras proporciona características superiores de autolimpieza. El Super Skid+ HD tiene una profundidad mínima de la banda de rodadura de 44/32 y una relación de tacos a vacíos de 68 % de sólidos a 32 % de vacíos. Debido a la gran profundidad de la banda de rodadura y la relación sólido-vacío, el Super Skid+ HD proporciona extraordinarias horas de servicio y reduce el tiempo de inactividad debido a cortes y pinchazos.

Diseñado para:

Cargador Compacto \ Minería \ Retroexcavadora Delantera \
Retroexcavadora Trasera



Tamaño	Ratio	TT/TL	Aro	Diámetro		Ancho De Sección	Altura De Dibujo	Presión de Inflado.	Carga del Neumático	
				in	mm				5 mph	10 mph
				mm	mm				10 kph	15 kph
10-16.5	14	TL	8.25	31.3	795	11	44	105	5750	4540
							35	725	2610	2060
12-16.5	14	TL	9.75	33.0	838	13	44	90	6780	5355
							35	620	3075	2430





PAVE MAXX+

El Pave Maxx+ ha sido diseñado para un servicio óptimo en aplicaciones de esparcidor de asfalto donde se necesita una baja compresión y un uso prolongado.

Diseñado para:
Compactador \ Pavimentación



Tamaño	Ratio	TT/TL	Aro	Diámetro	Ancho De Sección	Altura De Dibujo	Presión de Inflado.	Carga del Neumático	Índice De Carga
				in	in	32nds	psi	5 mph	
				mm	mm	mm	KPa	10 kph	
14.00-20	12	TT	10.00W	47.8	14.6	15	58	12000	167A2
				1214	371	12	400	5450	
	14			47.8	14.9	15	69	13200	170A2
				1214	371	12	475	6000	
18.00-25	16	TL	10.00/1.5	60.7	18.1	20	58	22700	189A2
				1542	460	16	400	10300	
	20			60.7	18.1	20	69	25400	193A2
				1542	460	16	475	11500	
21.00-25	28	TL	15.00/3.0	66.4	22.2	22	75	36400	205A2
				1686	564	17	575	16500	

R-3



PAC MAXX+

El Pac Maxx+ está diseñado para proporcionar excelentes características de flotación y mínima perturbación del suelo en aplicaciones de empacadores y transporte.

Diseñado para:

Cosechadora \ Esparcidor \ Soil Compactador



Tamaño	Ratio	TT/TL	Aro	Diámetro		Ancho De	Altura De	Presión de	Carga del Neumático		Índice De Carga
				in	in	Sección	Dibujo	Inflado.	5 mph	25 mph	
				mm	mm	mm	mm	KPa	10 kph	40 kph	
23.1-26	12	TL	DW20	61.7	23.4	23	32	32	13400	8550	155A8
				1567	594	18	220	6100	3875		
28L-26	16	TL	DW25	62.6	28.2	34	36	36	17000	10500	162A8
				1590	716	27	250	7710	4750		



R1-W



SOIL TECH ELITE R1-W

El Soil Tech Elite R1-W cuenta con un diseño de banda de rodadura multiángulo muy versátil. El ángulo pronunciado en el centro de la lengüeta proporciona un desgaste prolongado de la banda de rodadura, una capacidad excepcional para despejar el lodo y un desplazamiento suave por carretera. El ángulo poco profundo en el hombro brinda una tracción superior y mejora la estabilidad en laderas.

Diseñado para:

Tractores Agrícolas



Tamaño	Tamaño alternativo	TT/TL	Aro	Diámetro	Ancho de sección	Altura de dibujo	RC	Bruto Placa Plana	Presión de Inflado.	Carga del Neumático	Índice de carga	
				in	in	32nds		in	sq in	psi		25/30 mph
				mm	mm	mm		mm	sq cm	KPa		40/50 kph
280/85R24	11.2R24	TL	W10.00	42.9	11.4	52	128	128	23	2680	115A8/B	
				1089	290	41	3251	827	160	1215		
320/85R24	12.4R24	TL	W11.00	45.7	12.6	53	136	158	23	3300	122A8/B	
				1161	320	42	3454	1021	160	1500		
340/85R24	13.6R24	TL	W12.00	46.9	14.0	55	140	174	23	3640	125A8/B	
				1191	356	44	3555	1123	160	1650		
380/85R24	14.9R24	TL	W12.00	49.6	15.4	55	148	206	23	4300	131A8/B	
				1260	390	44	3759	1328	160	1950		
420/85R24	16.9R24	TL	W15.00	51.8	17.1	59	156	243	23	5080	137A8/B	
				1315	434	47	3962	1566	160	2300		
340/85R28	13.6R28	TL	W12.00	51.0	13.9	53	152	185	23	3860	127A8/B	
				1295	353	42	3860	1191	160	1750		
380/85R28	14.9R28	TL	W13.00	53.3	15.1	55	160	217	23	4540	133A8/B	
				1354	383	44	4063	1403	160	2060		
420/85R28	16.9R28	TL	W15.00	56.0	17.6	59	168	156	23	5360	139A8/B	
				1422	447	47	4266	1654	160	2430		
380/85R30	14.9R30	TL	W13.00	55.6	15.1	55	166	230	23	4800	135A8/B	
				1412	383	44	4216	1484	160	2180		
420/85R30	16.9R30	TL	W15.00	58.3	17.3	64	174	264	23	5520	140A8/B	
				1481	439	51	4419	1702	160	2500		
460/85R30	18.4R30	TL	W16.00	60.7	18.5	66	182	306	23	6400	145A8/B	
				1542	470	52	4622	1974	160	2900		
420/85R34	16.9R34	TL	W15.00	62.0	17.4	65	186	280	23	5840	142A8/B	
				1575	442	52	4724	1804	160	2650		
460/85R34	18.4R34	TL	W15.00	64.6	18.3	66	194	325	23	6800	147A8/B	
				1641	465	52	4927	2094	160	3075		
420/85R38	16.9R38	TL	W16.00	65.9	17.9	66	198	295	23	6150	144A8/B	
				1674	455	52	5028	1906	160	2800		
460/85R38	18.4R38	TL	W16.00	69.1	18.8	66	206	343	23	7150	149A8/B	
				1755	477	52	5231	2213	160	3250		
520/85R38	20.8R38	TL	W18.00	73.0	21.4	68	218	409	23	8550	155A8/B	
				1854	543	54	5536	2638	160	3785		
520/85R42	20.8R42	TL	W18.00	77.2	21.1	69	230	435	23	9100	157A8/B	
				1961	536	55	5841	2808	160	4125		
650/65R38	-	TL	DW20B	71.3	25.5	73	213	438	23	9900	160A8/157D	
				1810	648	58	5409	2825	160	4500		



IMP MAXX+

El IMP Maxx+ proporciona un rendimiento excelente para ruedas de rodamiento libre para su uso en máquinas cosechadoras, empacadoras de heno, estanterías para pacas, sembradoras, hileradoras y esparcidores de fertilizante y estiércol.

Diseñado para:

Empacadoras De Heno \ Bastidores De Fardos \ Sembradora \ Fertilizante Y Esparcidor De Estiércol



Tamaño	Ratio	TT/TL	Aro	Diámetro		Altura de dibujo	Presión de Inflado.	Carga del Neumático	Índice de carga
				in	in	32nds	psi	30 mph	
				mm	mm	mm	KPa	50 kph	
9.5L-14	8	TL	7LB	29.1	9.6	9	44	2400	-
				739	245	7	300	1090	
11L-14	8	TL	7LB	29.6	10.7	7	36	2470	-
				753	271	9	250	1120	
7.60-15	8	TL	6LB	28.9	7.9	8	52	2090	-
				734	200	6	360	950	
9.5L-15	8	TL	8LB	30.2	10.6	9	44	2470	-
				768	269	7	300	1120	
11L-15	8	TL	8LB	30.7	11.2	9	36	2540	-
				779	285	7	250	1150	
12.5L-15	12	TL	10LB	32.5	13.2	9	52	3860	-
				826	335	7	360	1750	
12.5L-16	14	TL	10LB	33.3	12.8	13	56	4180	-
				846	324	10	390	1900	
16.5L-16.1	10	TL	W14C	40.2	16.9	14	36	5200	-
				1022	429	11	250	2360	
				40.2	16.8	14	48	6400	
21.5L-16.1	14	TL	W14C	1022	427	11	330	2900	-
				44.0	21.5	18	36	7850	
				1118	545	14	250	3550	
380/55R16.5	-	TL	12	33.4	14.7	10	73	4990	150A8/B
				848	373	12	500	2260	





IMP GRIP+

The IMP GRIP+ provides excellent performance for drive wheels on implements requiring high traction.

Diseñado para:

Empacadoras De Heno \ Bastidores De Fardos \ Sembradora \ Fertilizante Y Esparcidor De Estiércol



Tamaño	Ratio	TT/TL	Aro	Diámetro	Ancho De Sección	Altura De Dibujo	Presión de Inflado.	Carga del Neumático
				in	in	32nds	psi	30 mph
				mm	mm	mm	KPa	50 kph
16.5L-16.1	10	TL	W14C	41.5	17.1	26	36	5200
				1054	434	20	250	2360
21.5L-16.1	14	TL	W16C	43.4	21.6	32	36	7850
				1103	548	25	250	3550





DYNAMAXX TIRE
300 Rosewood Drive, Suite 102, Danvers, MA 01923, USA
T:1-844-629-2662 / F:978-560-0624

DMC#9.18